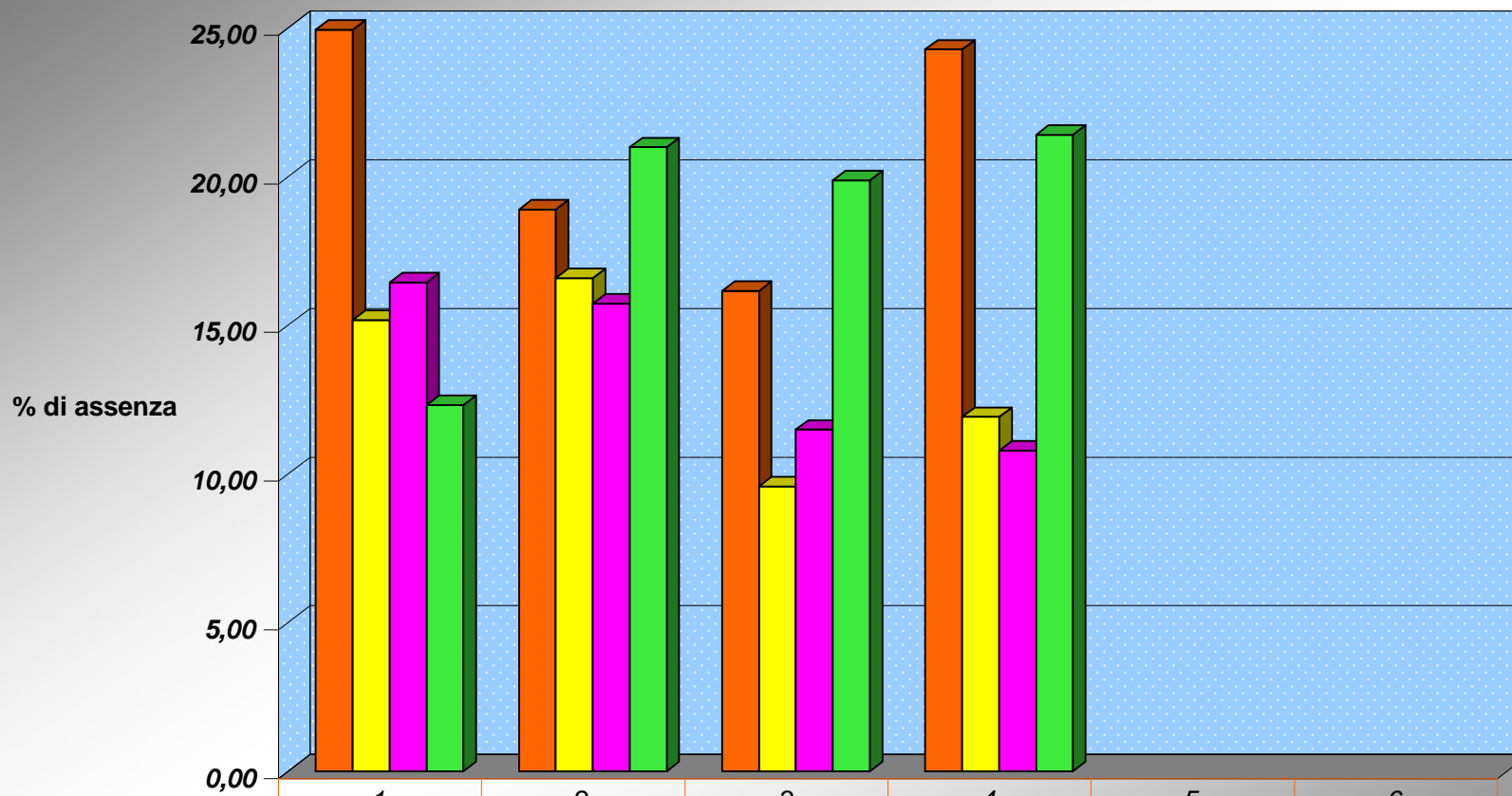


Tassi di assenza del personale da gennaio a giugno 2010



Affari Generali e Servizi	24,94	18,89	16,16	24,28		
Risorse	15,17	16,58	9,58	11,92		
Gestione del Territorio	16,45	15,73	11,49	10,78		
Polizia Municipale	12,31	20,99	19,88	21,41		

Mese di competenza